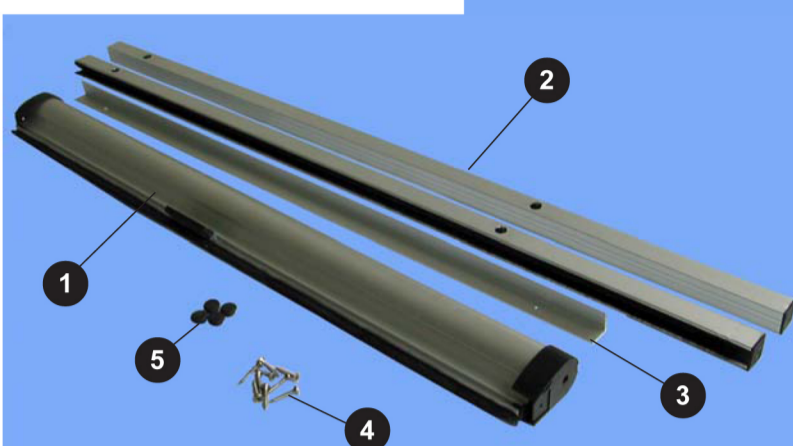


1. COMPOSIZIONE DEL KIT DI MONTAGGIO

Il kit di montaggio della **zanzariera** è composto da:

- 1 Cassonetto con zanzariera avvolgibile
- 2 Guide laterali
- 3 Battuta ad "L"
- 4 Kit viteria
- 5 Gommini copri-vite



2. APPLICAZIONE

La **zanzariera per interni** può essere installata sulle finestre per tetti **FAELUX** in modo da evitare intrusioni di insetti.

3. INSTALLAZIONE

1) Avitare con l'ausilio di un cacciavite o di un avvitatore tramite il kit viteria in dotazione, la battuta ad "L" nella parte inferiore del telaio fisso in prossimità della maniglia di apertura.



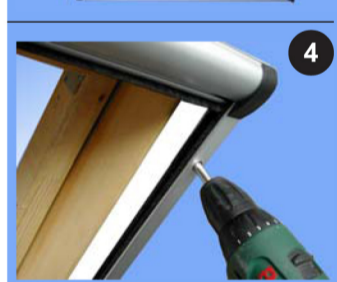
2) Tramite una leggera pressione, innestare le guide laterali sul cassonetto della zanzariera avvolgibile sia sul lato destro che sinistro.



3) Posizionare il cassonetto con le guide montate, sul muro, mettendo il tutto in squadra utilizzando la battuta ad "L" montata in precedenza.



4) Se si effettua l'installazione con l'aiuto di un'altra persona, forare il muro in corrispondenza dei fori presenti sulle guide laterali utilizzando la zanzariera stessa come riferimento; altrimenti segnare con un pennarello la posizione dei fori sul muro ed effettuare i fori in seguito.



Quando effettuato i fori, avvitare le guide laterali tramite le viti in dotazione.

5) Inserire nei fori delle guide laterali gli appositi gommini copri-vite per un risultato più gradevole.



6) la finestra con la zanzariera installata.



7) ...un dettaglio.

